

PROGRAMMA DETTAGLIATO ESCURSIONI

Colfiorito crocevia di storia e cultura

22 maggio 2010 ore 15.30

Ritrovo presso l'Esposizione sui Plestini, loc. Le Casermette, partenza per escursione in bicicletta con guida alla volta di: Basilica di Santa Maria di Plestia, Area Archeologica di Plestia, Gallerie sotterranee Loc. Fonti delle Mattinate.

Rientro ore 18.30, a seguire **visita guidata gratuita** presso l'Esposizione Archeologica dal tema "Colfiorito, antica terra di nobili genti".

Distanza: Km 10

Dislivello in salita: assente

Difficoltà: Facile

Durata: 2 ore più le soste

Strada: asfalto/strada bianca battuta

Partecipanti: dai 12 anni in su, bambini di altra età con bicicletta propria, bambini piccoli su seggiolini forniti dalla Cooperativa Ecomoving.

Attività a pagamento: per costi e prenotazioni obbligatorie rivolgersi al servizio di segreteria.

Somiglianze e diversità

23 maggio 2010 ore 9.30 e ore 15.00

Ritrovo presso la sede del Parco di Colfiorito, loc. Le Casermette, partenza per escursione in bicicletta con guida alla volta di: Palude-Castellina, Madonna di Ricciano, Seggio, Costa di Arvello, Forcatura, Parco di Colfiorito.

Distanza: Km 15

Dislivello in salita: 250 m circa

Difficoltà: Facile

Durata: 3 ore più le soste

Strada: asfalto/strada strerrata battuta

Partecipanti: solo adulti.

La guida si riserva la capacità di modificare il percorso in base alle capacità del gruppo e alle condizioni meteorologiche.

La Cooperativa Ecomoving si avvale di guide escursionistiche professioniste, autorizzate dalla Regione Umbria, coperte da assicurazione stipulata privatamente.

I partecipanti sono coperti da assicurazione sia per il noleggio di biciclette condotte in autonomia che per le escursioni private.

Attività a pagamento: per costi e prenotazioni obbligatorie rivolgersi al servizio di segreteria.



Alla scoperta dei Castellieri

23 maggio 2010 ore 9.30

Ritrovo presso loc. Il Molinaccio, partenza per escursione a piedi con guida FIE e FulginArt alla volta del Castelliere di Monte Orve.

Distanza: Km 4

Dislivello in salita: 150 m

Difficoltà: T

Durata: 2 ore con le soste

Strada: asfalto/strada bianca battuta

Partecipanti: dai 12 anni in su, bambini di altra età accompagnati dai genitori.

Un volo che non può finire

23 maggio 2010 ore 9.30

Ritrovo presso loc. Il Molinaccio, punto di osservazione LIPU Umbria per birdwatching

Durata: 2 ore con le soste

Partecipanti: dai 12 anni in su, bambini di altra età accompagnati dai genitori.

Attività gratuita. Per prenotazioni rivolgersi al servizio di segreteria

Servizio di Segreteria:

Parco di Colfiorito

lunedì-venerdì 9.00 – 13.00

Tel. e Fax. 0742 681011

E-mail: parcocolfiorito@tiscali.it

Esposizione Archeologica sui Plestini

Colfiorito, Loc. Le Casermette,

martedì e mercoledì 10.00 – 13.00, venerdì

16.00- 19.00, sabato e domenica 10.00-

13.00/16.00-19.00

Tel. e Fax. 0742 681008

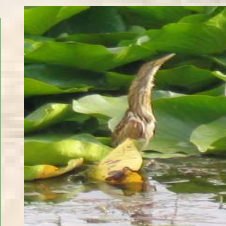
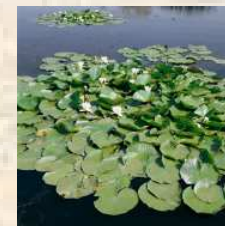
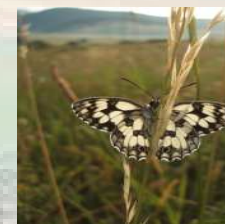


WEEK END DELLA BIODIVERSITA'



Colfiorito (Pg) 21- 23 maggio 2010

PARCO REGIONALE DI COLFIORITO



VENERDI' 21 maggio 2010

ore 16.00 - 19.00 visita guidata gratuita presso l'Esposizione sui Plestini dal tema "Nell'epicentro del mondo: Il pianeta terra e la sua voce".

ore 19.00 - 21.00 pausa cena.

ore 21.30 "Passeggiata tra le stelle" Osservazione del cielo stellato a cura dell'Associazione Astronomica Antares. Ritrovo presso la sede del Parco di Colfiorito, loc. Le Casermette. **(attività gratuita. Per prenotazioni rivolgersi al servizio di segreteria).**

SABATO 22 maggio 2010

ore 9.00 - 16.00 Convegno e tavola rotonda:
SALVIAMO LA BIODIVERSITA'.

ore 10.30 - 12.30 circa, per gli ospiti più piccoli appuntamento presso l'Esposizione sui Plestini, loc. Le Casermette, per una "Caccia al ... museo!" **(ingresso, visita guidata e gioco gratuiti. Prenotazione obbligatoria presso segreteria).**

ore 13.00 - 15.00 pausa pranzo.

ore 15.30 - 19.00 ritrovo presso l'Esposizione sui Plestini loc. Le Casermette.

- Bici-trekking "Colfiorito crocevia di storia e cultura" a cura di Coop. Ecomoving e Coop. Fulginart. **(attività a pagamento: per costi e prenotazione obbligatoria rivolgersi al servizio di segreteria)**

A seguire **visita guidata gratuita** presso l'Esposizione Archeologica dal tema "Colfiorito, antica terra di nobili genti".



DOMENICA 23 maggio 2010

ore 9.30 - 12.30 circa, ritrovo dei partecipanti presso il Mulinaccio con tre possibilità di scelta:

- Archeo-trekking "Alla scoperta dei castellieri" a cura di FIE Valle Umbra Trekking **(attività gratuita. Per prenotazioni rivolgersi al servizio di segreteria).**

- Bici-trekking "Somiglianze e diversità" a cura di Coop. Ecomoving **(attività a pagamento: per costi e prenotazione obbligatoria rivolgersi al servizio di segreteria).**

- Bird-watching "Un volo che non può finire". A cura di Lipu Umbria **(attività gratuita. Per prenotazioni rivolgersi al servizio di segreteria).**

ore 13.00 - 15.00 pausa pranzo.

ore 16.00 - 19.00 ritrovo dei partecipanti presso il Mulinaccio bici-trekking "Somiglianze e diversità" a cura di Coop. Ecomoving **(attività a pagamento: per costi e prenotazione obbligatoria rivolgersi al servizio di segreteria).**

Inoltre, per quanti non l'abbiano già fatto, possibilità di visitare l'Esposizione Archeologica sui Plestini **(ingresso e visita guidata gratuiti)** in loc. Le Casermette.

Per tutta la durata del week end ristoratori, albergatori e commercianti convenzionati offriranno omaggi, soggiorni e menù degustativi con prezzo convenzionato a base di prodotti tipici degli altopiani.

Per chi ama muoversi in piena autonomia è a disposizione gratuitamente l'area del Camper Service loc. Le Casermette. Per info e chiavi rivolgersi a BAR BARCHETTA di Cellini Renzo loc. Le Casermette tel. 0742 681104.

2010 ANNO MONDIALE DELLA BIODIVERSITA' IL PARCO DI COLFIORITO

propone ...

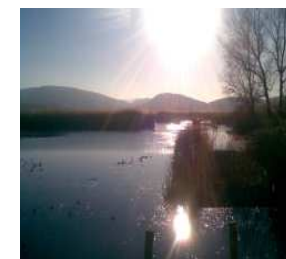
... per trascorrere un ottimo week end nel Parco di Colfiorito all'insegna della natura, dell'archeologia e dell'ottima tradizione culinaria, ovvero di tutto ciò che per noi è **BIODIVERSITA'**

CONVEGNO E TAVOLA ROTONDA

22 MAGGIO 2010 ore 9.00 - 16.00
Palestra Comunale loc. le Patrarelle

SALVIAMO LA BIODIVERSITA'

Gli Altopiani di Colfiorito scrigno di biodiversità: specie a rischio e possibili tutele.
Interverrà chi da tempo studia gli habitat e le diverse specie del Parco Regionale di Colfiorito.



Nell'intervallo verrà offerto dai ristoratori locali un piccolo buffet a base di prodotti tipici.

Servizio di Segreteria:

Parco di Colfiorito

lunedì-venerdì 9.00-13.00

Tel. e Fax. 0742 681011

E-mail: parcocolfiorito@tiscali.it

Esposizione Archeologica sui Plestini Colfiorito, Loc. Le Casermette,

martedì e mercoledì 10.00 - 13.00, venerdì 16.00-19.00, sabato e domenica 10.00-13.00/16.00-19.00

Tel. e Fax. 0742 681008